

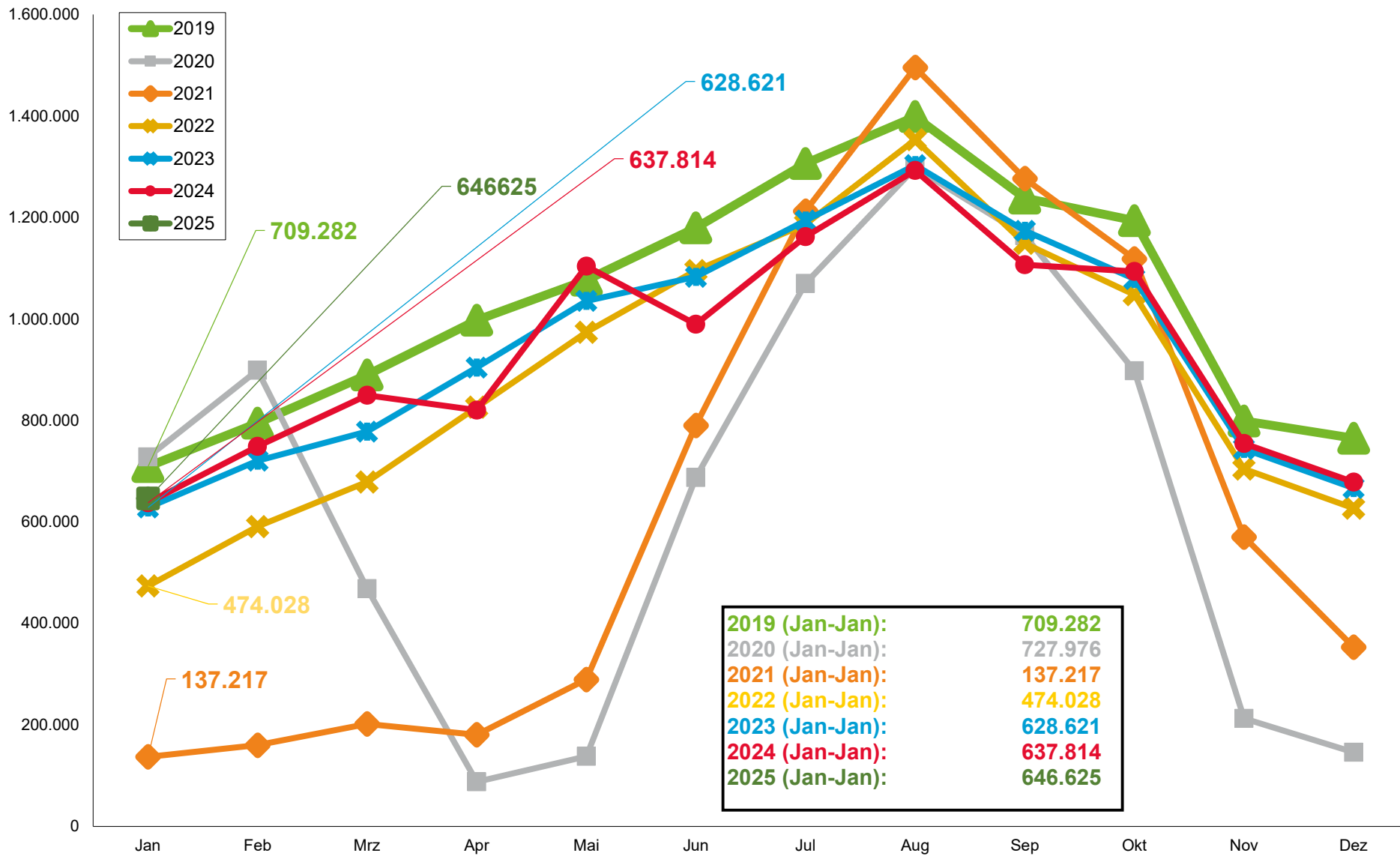
kreisfreie Stadt/Landkreis	Januar 2025											
	Ankünfte von Gästen				Übernachtungen von Gästen				geöffnete Betriebe	angebotene Betten	Auslastung der angebotenen Betten	durchschnittliche Aufenthaltsdauer
	aus der Bundesrepublik Deutschland	aus dem Ausland	insgesamt	Veränderung zum Vorjahresmonat	aus der Bundesrepublik Deutschland	aus dem Ausland	insgesamt	Veränderung zum Vorjahresmonat				
	Anzahl	Anzahl	Anzahl	%	Anzahl	Anzahl	Anzahl	%	Anzahl	Anzahl	%	Tage
Landshut	7.097	1.330	8.427	16,1	16.154	4.210	20.364	12,1	22	2.119	32,6	2,4
Passau	11.532	2.909	14.441	10,0	24.919	4.332	29.251	9,6	37	2.814	33,9	2,0
Straubing	4.691	479	5.170	-1,5	8.863	952	9.815	-9,6	19	1.091	29,0	1,9
Deggendorf	8.407	1.325	9.732	8,6	24.863	2.826	27.689	4,1	65	2.842	31,5	2,8
Dingolfing-Landau	2.931	854	3.785	-0,5	6.925	4.680	11.605	-15,8	39	1.506	24,7	3,1
Freyung-Grafenau	18.801	1.136	19.937	14,1	70.136	2.846	72.982	7,8	202	8.286	29,3	3,7
Kelheim	10.798	783	11.581	2,0	49.326	2.199	51.525	-0,3	99	4.778	35,5	4,4
Landshut	4.188	903	5.091	-2,8	10.891	3.437	14.328	-1,2	59	2.377	20,0	2,8
Passau	35.445	5.372	40.817	3,0	175.200	13.593	188.793	0,3	365	20.260	32,7	4,6
Regen	33.775	896	34.671	8,7	130.222	3.389	133.611	6,3	358	13.557	31,7	3,9
Rottal-Inn	9.038	1.672	10.710	6,2	45.273	5.859	51.132	-0,6	90	4.421	31,7	4,8
Straubing-Bogen	10.725	497	11.222	-5,6	33.866	1.664	35.530	-10,5	93	4.138	27,8	3,2
Niederbayern	157.428	18.156	175.584	5,8	596.638	49.987	646.625	1,8	1.448	68.189	31,2	3,7
Bayern	1.762.583	513.069	2.275.652	8,8	4.705.705	1.143.795	5.849.500	4,8	10.647	582.595	32,8	2,6

kreisfreie Stadt/Landkreis	Januar bis Januar 2025									
	Ankünfte von Gästen				Übernachtungen von Gästen				Auslastung der angebotenen Betten	durchschnittliche Aufenthaltsdauer
	aus der Bundesrepublik Deutschland	aus dem Ausland	insgesamt	Veränderung zum Vorjahreszeitraum	aus der Bundesrepublik Deutschland	aus dem Ausland	insgesamt	Veränderung zum Vorjahreszeitraum		
	Anzahl	Anzahl	Anzahl	%	Anzahl	Anzahl	Anzahl	%	%	Tage
Landshut	7.097	1.330	8.427	16,1	16.154	4.210	20.364	12,1	32,6	2,4
Passau	11.532	2.909	14.441	10,0	24.919	4.332	29.251	9,6	33,9	2,0
Straubing	4.691	479	5.170	-1,5	8.863	952	9.815	-9,6	29,0	1,9
Deggendorf	8.407	1.325	9.732	8,6	24.863	2.826	27.689	4,1	31,5	2,8
Dingolfing-Landau	2.931	854	3.785	-0,5	6.925	4.680	11.605	-15,8	24,7	3,1
Freyung-Grafenau	18.801	1.136	19.937	14,1	70.136	2.846	72.982	7,8	29,3	3,7
Kelheim	10.798	783	11.581	2,0	49.326	2.199	51.525	-0,3	35,5	4,4
Landshut	4.188	903	5.091	-2,8	10.891	3.437	14.328	-1,2	20,0	2,8
Passau	35.445	5.372	40.817	3,0	175.200	13.593	188.793	0,3	32,7	4,6
Regen	33.775	896	34.671	8,7	130.222	3.389	133.611	6,3	31,7	3,9
Rottal-Inn	9.038	1.672	10.710	6,2	45.273	5.859	51.132	-0,6	31,7	4,8
Straubing-Bogen	10.725	497	11.222	-5,6	33.866	1.664	35.530	-10,5	27,8	3,2
Niederbayern	157.428	18.156	175.584	5,8	596.638	49.987	646.625	1,8	31,2	3,7
Bayern	1.762.583	513.069	2.275.652	8,8	4.705.705	1.143.795	5.849.500	4,8	32,8	2,6

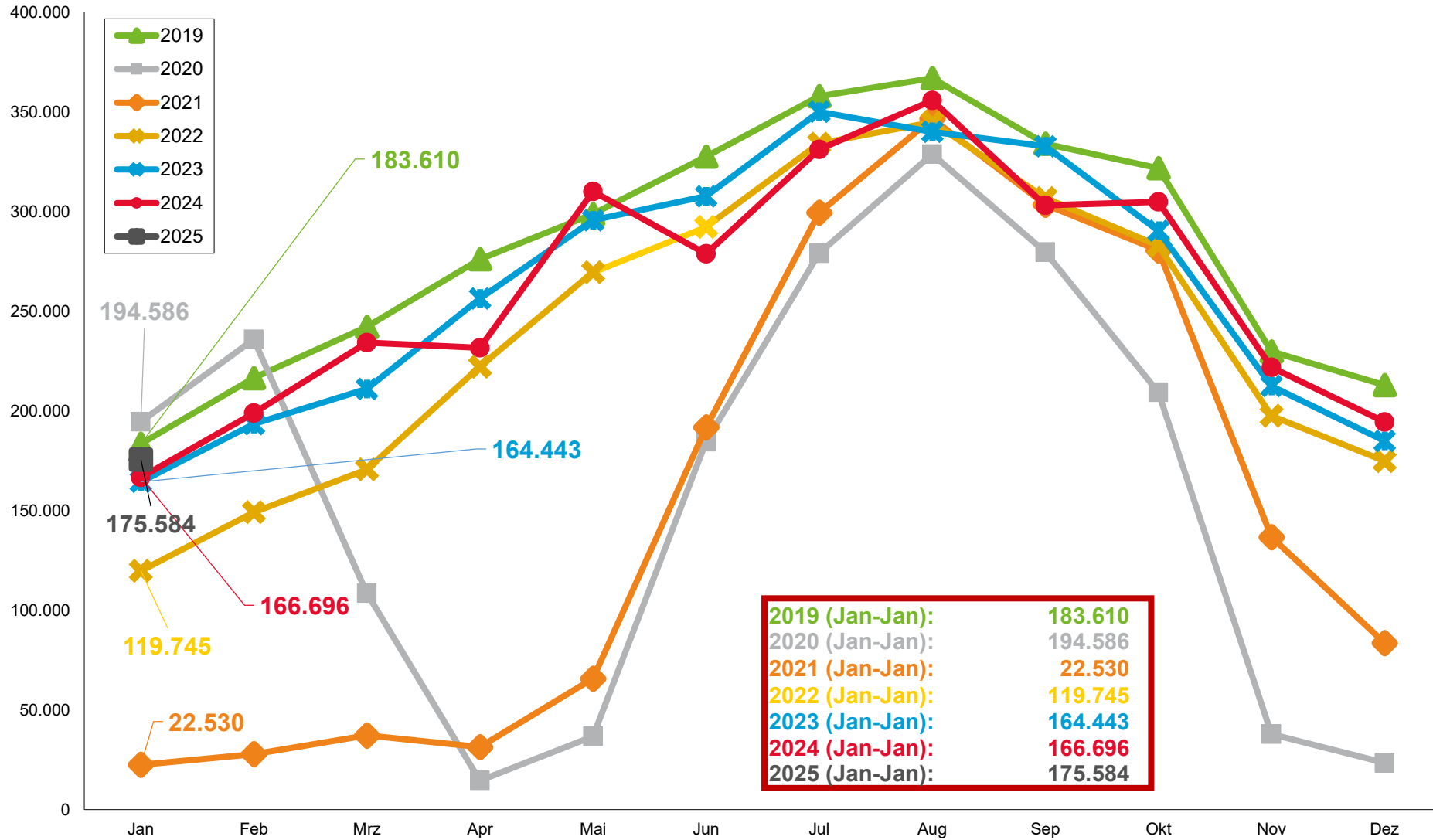
Tourismusregion	Januar 2025					Januar bis Januar 2025				
	Ankünfte		Übernachtungen		durchschnittliche Aufenthaltsdauer	Ankünfte		Übernachtungen		durchschnittliche Aufenthaltsdauer
	insgesamt	Veränderung zum Vorjahresmonat	insgesamt	Veränderung zum Vorjahresmonat		insgesamt	Veränderung zum Vorjahreszeitraum	insgesamt	Veränderung zum Vorjahreszeitraum	
	Anzahl	%	Anzahl	%	Tage	Anzahl	%	Anzahl	%	Tage
Bayerischer Wald ¹⁾	112.192	6,5	394.545	2,2	3,5	112.192	6,5	394.545	2,2	3,5
Oberpfälzer Wald	19.221	-2,7	51.330	-4,9	2,7	19.221	-2,7	51.330	-4,9	2,7
Regensburg	39.338	11,6	71.731	3,0	1,8	39.338	11,6	71.731	3,0	1,8
Bayerischer Jura	24.566	1,6	54.280	4,3	2,2	24.566	1,6	54.280	4,3	2,2
Bayerisches Golf- und Thermenland ²⁾	94.258	5,8	355.992	1,0	3,8	94.258	5,8	355.992	1,0	3,8
Ostbayern	289.575	5,8	927.878	1,5	3,2	289.575	5,8	927.878	1,5	3,2
Niederbayern	175.584	5,8	646.625	1,8	3,7	175.584	5,8	646.625	1,8	3,7
Oberpfalz	113.991	5,9	281.253	0,8	2,5	113.991	5,9	281.253	0,8	2,5
Bayern	2.275.652	8,8	5.849.500	4,8	2,6	2.275.652	8,8	5.849.500	4,8	2,6

¹⁾ Bayerischer Wald: Landkreise Cham, Regen, Freyung-Grafenau, nördlich der Donau: Deggendorf, Passau, Straubing-Bogen.

²⁾ Bayerisches Golf- und Thermenland: Landkreise Kelheim, Dingolfing-Landau, Landshut, Rottal-Inn, südlich der Donau: Deggendorf, Passau, Straubing-Bogen.



2019 (Jan-Jan):	709.282
2020 (Jan-Jan):	727.976
2021 (Jan-Jan):	137.217
2022 (Jan-Jan):	474.028
2023 (Jan-Jan):	628.621
2024 (Jan-Jan):	637.814
2025 (Jan-Jan):	646.625



2019 (Jan-Jan):	183.610
2020 (Jan-Jan):	194.586
2021 (Jan-Jan):	22.530
2022 (Jan-Jan):	119.745
2023 (Jan-Jan):	164.443
2024 (Jan-Jan):	166.696
2025 (Jan-Jan):	175.584